

# PUBLIC HEALTH WARNING: REPORT DAY-BITING MOSQUITOES

## REPORT DAY-BITING MOSQUITOES!

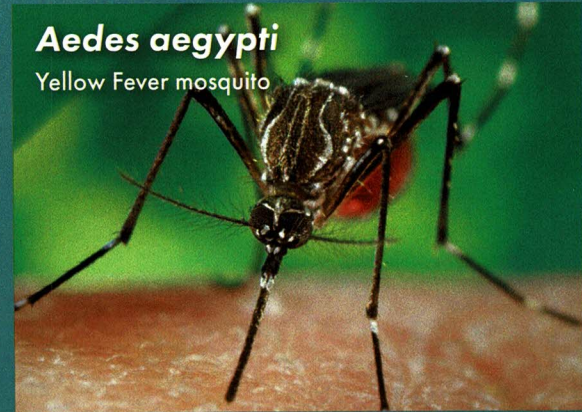
Please call the **BUTTE COUNTY MOSQUITO & VECTOR CONTROL DISTRICT** to schedule an inspection at **(530) 533-6038**.

### WHY THE CONCERN?

Invasive mosquitoes continue to be found at many homes throughout Butte County. These mosquitoes are currently very active and we need your help to control them. *Aedes aegypti* pose a serious health threat because they can transmit several diseases.

### About *Aedes aegypti* mosquitoes

- Small dark mosquito that bites during the day and can live indoors and outdoors.
- They lay eggs in small sources of water around homes and are very difficult to detect.
- Invasive *Aedes* are "container breeders". Individual eggs are glued to the sides of containers. Eggs are resistant to drying out and can survive for many months until water covers them.



***Aedes aegypti***  
Yellow Fever mosquito



Actual Size: About 1/4 inch long

## INVASIVE MOSQUITO BREEDING SOURCES THAT NEED YOUR ATTENTION

- Drain and scrub or remove saucers under plants.
- Cover bins, buckets, and tubs with fitted lids.
- Remove tires and miscellaneous containers.
- Re-direct sprinklers so containers are not filled.
- Empty birdbaths/fountains (every 3 days).
- Empty/refill pet drinking water (every 3 days).
- Clean out/drain rain gutters and drains in yard.
- Remove plants that hold water in yard.
- **To avoid the spread of these mosquitoes, DO NOT transport plants and other containers from one place to another.**



Plant Saucers



Buckets



Bird Baths



Plant axils are where leaf meets stem



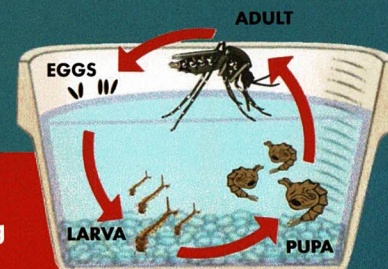
Outside Toys



Outside Pet Bowls



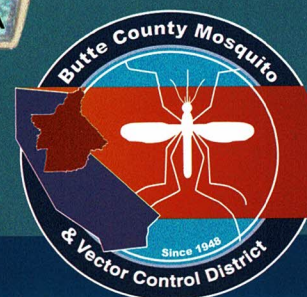
Tires



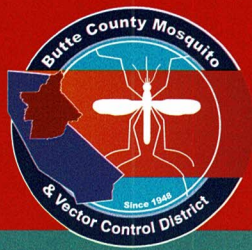
*Aedes aegypti* is a 'container breeder' that glues eggs to the sides of containers



The Butte County Mosquito & Vector Control District is currently conducting door-to-door inspections, setting traps and making treatments in your neighborhood to control these mosquitoes. **THERE IS NO CHARGE FOR DISTRICT SERVICES.**



[www.buttemosquito.com](http://www.buttemosquito.com) • (530) 533-6038



# CONTINÚAN LAS DETECCION DE MOSQUITOS QUE PICAN DURANTE EL DÍA

PRESORTED STANDARD  
U.S. POSTAGE PAID  
2EVERYDOOR  
ECRWSS

LOCAL  
POSTAL CUSTOMER

## ¡REPORTE LOS MOSQUITOS QUE PICAN DURANTE EL DÍA!

Por favor llame al Distrito Butte County para el Control de los Mosquitos al (530) 533-6038 para hacer una cita y programar una inspección.

## ¿POR QUÉ LA PREOCUPACIÓN?

Se siguen encontrando mosquitos invasores en muchas casas a lo largo de Butte County. Estamos en la temporada cuando estos mosquitos pican más y necesitamos su ayuda para controlarlos. Los mosquitos invasores pueden causar serias enfermedades y debemos proteger nuestra salud.

## Conozca al mosquito *Aedes aegypti*:

- Mosquito pequeño de color oscuro que pica durante el día y puede desarrollarse dentro y fuera de la casa.
- Ponen sus huevos en contenedores pequeños con agua sucia que se encuentran en el jardín y son muy difíciles de detectar.
- Estos mosquitos ponen sus huevos alrededor de los contenedores y pueden sobrevivir por varios meses aunque estén secos.



*Aedes aegypti*

Mosquito de la Fiebre Amarilla



Tamaño: ¼ de pulgada

## CONSEJOS PARA QUE NO SE DESARROLLEN LOS MOSQUITOS EN SU JARDÍN

- Una vez a la semana tire el agua sucia, refríeque o quite los platillos debajo de las plantas.
- Cubra las cubetas, baldes, tinas y otros contenedores con tapas ajustadas.
- Quite las llantas y otros recipientes que puedan llenarse de agua.
- Al regar su pasto, asegúrese que su sistema de riego no llene de agua ningún contenedor en su jardín.
- Una vez a la semana limpie profundamente los baños de pájaros y tazón de mascotas.
- Limpie los canales de lluvia y los desagües en el patio
- Quite las plantas que retienen agua en el jardín.
- **Para evitar la propagación de estos mosquitos NO comparta plantas o contenedores de su jardín con vecinos o amigos.**



Platos de macetas



Cubetas



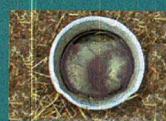
Baños de aves



Axilas en las plantas



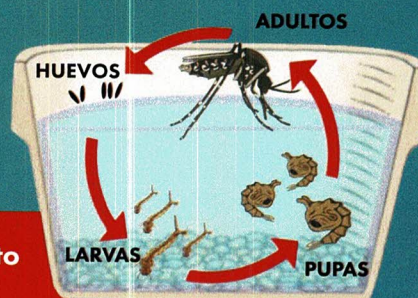
Juguetes



Bebederos de mascotas



Llantas



Los mosquitos invasores pegan sus huevos a los lados de contenedores



Actualmente, los empleados del Distrito están haciendo inspecciones de casa en casa, realizando tratamientos necesarios y poniendo trampas para controlar los mosquitos. **TODOS LOS SERVICIOS SON GRATUITOS.**

LOCAL  
POSTAL CUSTOMER

PRESORTED STANDARD  
U.S. POSTAGE PAID  
2EVERYDOOR  
ECRWSS

[www.buttemosquito.com](http://www.buttemosquito.com) • (530) 533-6038